

시작 \*  
하세요  
당신의  
첫번째  
수원 \*

전임시민  
안내서



# 복지혜택을 받고 싶으신가요?



복지대상자일 경우 복지팀에서 상담받으세요(전입서류 제출 필요)  
\* 양육수당, 보육료 등은 자동연계 처리됩니다.

## 감면서비스 신청하세요

**대상** 기초생활수급자, 차상위계층, 다자녀가구, 중증 장애인 등

## 다양한 복지혜택을 알아보세요

### 수원새빛돌봄

수원시민 누구나, 돌봄이 필요할 때 (방문가사, 동행지원, 심리상담, 일시보호)



### 쏘옥(SsOcC)

수원시 1인가구 맞춤 정보 및 소통



### 보조금24(www.gov.kr)

정부에서 지원하는 수혜서비스 맞춤 안내

### 복지로(www.bokjiro.go.kr)

복지서비스 소개 및 찾기

# 쓰레기 배출은 이렇게 해주세요



**Q** 다른 시에서 사용하던 종량제 봉투가 남았다면?

**A** 버리지 마세요! 사용할 수 있습니다!

- ① 전입신고 →
- ② 전입자확인 인증 스티커 받기 →
- ③ 붙이기 \* 전입신고 시 1회에 한함

대형 폐기물 신고



폐기물 스티커 판매소



## 대형폐기전무상 방문수거서비스

폐기전 무상수거 서비스  
1599-0903



모바일 배출예약



# 이사 후 할일

수원특례시민이 되신 것을 진심으로 환영합니다!



## 주택임대차신고 및 확정일자

**기한** 계약체결일로부터 30일 이내  
**대상** 보증금 6,000만원 초과 또는 월차임 30만원 초과하는 계약 (2021.6.1 이후 계약에 한함)  
**온라인 신고** 부동산거래관리시스템 <http://rtms.molit.go.kr>  
콜센터 1533-2949

### 오프라인 신고 \*행정복지센터 방문

- ① 계약당사자(임차인 또는 임대인)가 하는 경우  
- 계약서 원본, 계약당사자 신분증 지참
- ② 대리인이 하는 경우  
- 계약서 원본, 계약당사자 신분증 사본 및 도장, 대리인 신분증 지참

### \*확정일자의 효력

전입신고와 확정일자 부여 모두 완료 후 대항력이 발생 (다음날 오전 0시부터)



## 전입신고 사후확인

전입신고 이후 관할 담당 통장이 신고내용과 실제 거주사실 일치 여부 확인

\*방문을 원치 않는 경우 임대차계약서 및 매매계약서 등 제출로 갈음 가능



## 우리아이 전학은 이렇게

### 초등학교

전입신고서 접수증(관할 행정복지센터 발행)을 전학 갈 학교에 제출

### 중학교

수원교육지원청 031-250-1335

### 고등학교

경기도교육청 031-1396

\*경기도 교육이 궁금하다면 031-1396

# 휴먼콜센터



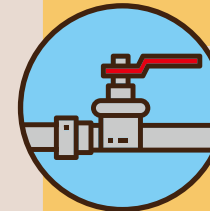
민원 상담에서 각종 생활 불편(가사홈서비스) 접수까지 전문상담사가 신속하고 친절하게 안내해드립니다.

운영시간 평일 08:30 ~ 18:30  
1899-3300



## 누구나! 무료로! 주소변경

은행, 카드, 보험 등 복잡한 주소변경을 한번에!  
[www.ktmoving.com](http://www.ktmoving.com)



## 가스연결

삼천리 도시가스  
1544-3002



## 다양한 정보



### 종합민원 안내문의 (평동)

민원업무	031-228-6845	민방위재난	031-228-6154
복지상담	031-228-6706	긴급지원	031-228-6765
영유아복지	031-228-6163	장애인복지	031-228-6163
청소	031-228-6645	주민자치	031-228-6616
기초연금	031-228-6676	후원상담	031-228-6701
청소년복지	031-228-6163	노인복지	031-228-6676



### 여권민원실

팔달구 월드컴로 336  
(월드컴경기장옆)

\*수원시청 및 각 구청에서는  
여권 발급 불가



운영시간 평일 09:00~18:00  
(매주 화요일 야간 운영 18:00~20:00)



### 수원시 도로교통관리사업소

권선구 서부로 1600



운영시간 평일 09:00~18:00  
\*번호판 제작 및 세금 납부로  
17:30까지 방문



### 수원시 모바일 시민참여 플랫폼 '새빛 톡톡'

시민 누구나 수원시 정책 만들기에 함께 하실 수 있습니다.



### 소통·공감하는 '새빛 민원실'

민원인이 여러 부서를 다닐 필요 없이 베테랑 공무원과의  
상담을 통해 궁금증을 해결해 드립니다.



### 안전한 수원

#### 수원시민 안전보험

수원시민 안전보험 보상센터 02-2135-9453  
수원시 안전정책과 031-228-2937

#### 수원의 건강 대들보 보건소

장안구 보건소	031-228-5716
권선구 보건소	031-228-6245
팔달구 보건소	031-228-7802
영통구 보건소	031-228-4206

## 편리한 수원



### 수원시 교통정보



### 버스노선



### 불법주정차 CCTV 단속 사전알리미



### 수원시 통합예약



### 소중한 우리 가족 지문사전등록으로 지켜요!

등록대상 18세미만 아동, 치매환자, 지적·자폐·정신장애인  
등록방법 안전 드림홈페이지, 가까운 경찰서에서 등록  
상담문의 국번없이 182



### 수원시 카톡친구 '더하기'

매월, 관광지와 문화시설 할인 쿠폰을 보내드립니다  
문의 홍보기획관 031-228-3621



### 즐거운 수원!

여행이 편해지다! 터치 수원  
한번의 터치로 스마트하게 즐기는 새로운 수원 여행!

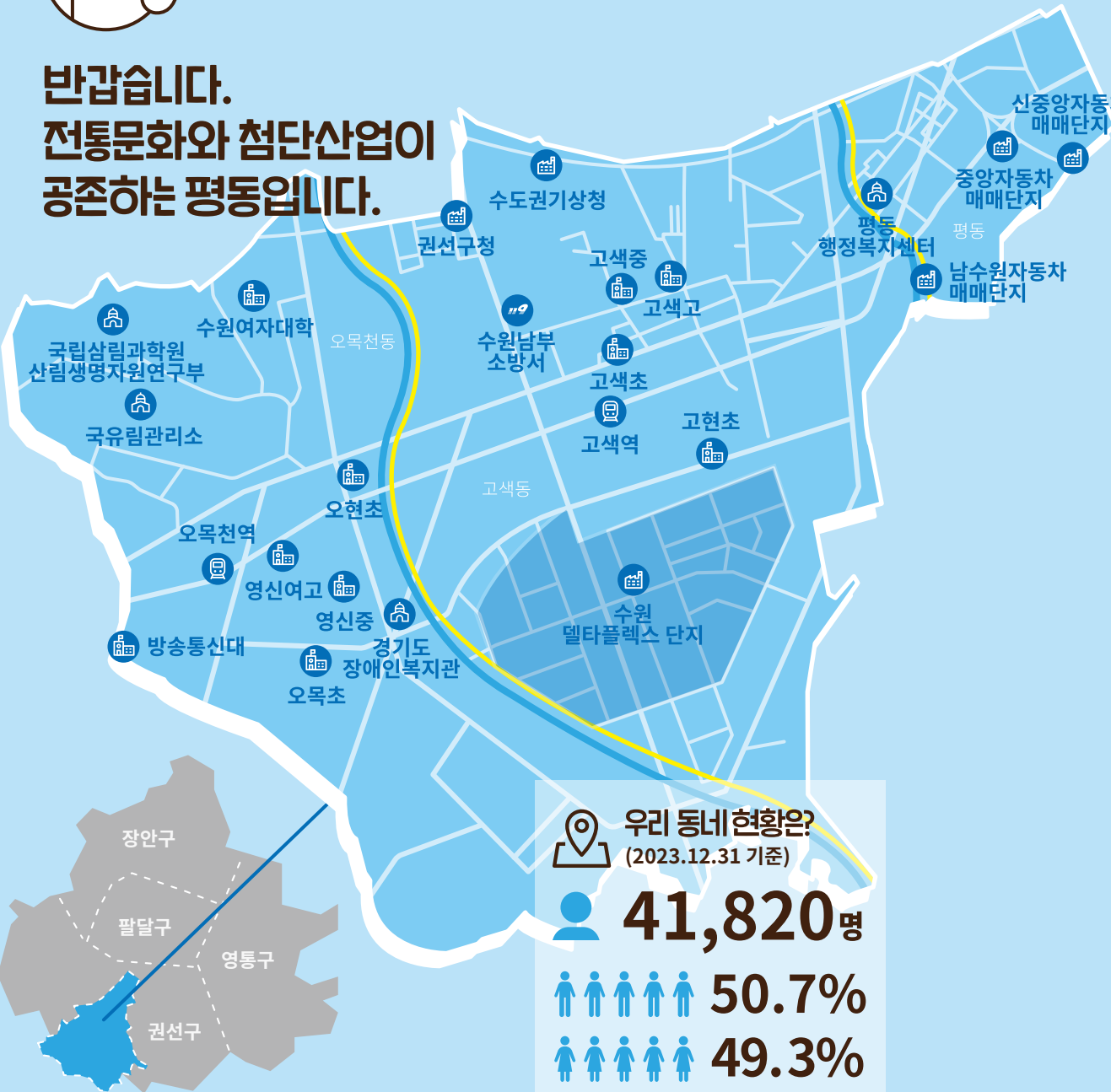




**반갑습니다.  
전통문화와 첨단산업이  
공존하는 평동입니다.**



**문화와 기술이 발전하는  
평동**



**우리 동네 현황은?**  
(2023.12.31 기준)

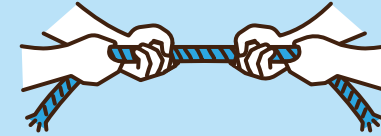
**41,820명**

**50.7%**

**49.3%**

**수원시 향토유적 제9호 ‘고색동 민속 줄다리기’**

- 매년 정월대보름(음력 1월 15일) 고색동 큰말 지역에서 개최
- 일년 농사의 풍작을 기원하고 동네의 평안과 마을의 풍년을 기림
- 현재는 ‘코잡이 놀이’라는 이름으로 불림



**주민 공동체 형성 활성화 사업 ‘중보들 카페’ 운영**

- 주민 사랑방, 특성화 프로그램(바리스타 육성) 실습 장소
- 수익금의 일부를 지역사회에 환원 및 주민공동체 형성 활성화에 기여

**위 치** 권선구 오목천로 276(중보들 공원 내)  
**운영시간** 매주 화~일 10:00~18:00 (하절기 10:00~20:00)  
**운영주체** 평동 주민자치회  
**운영방법** 커피 바리스타교실 및 자원봉사활동과 연계



**전국 최초의 산업단지 통합 ‘수원 델타플렉스’**

- 안정적인 기업 활동 및 성장을 위한 다양한 맞춤형 사업 지원
- 산업단지 입주업체 성장 지원으로 기업의 생산성 향상에 기여

**위 치** 권선구 고색동 일대  
**입주업체** 887개 (노동자수 : 17,957명)  
**등록업종** 마스크 제조업 등 27종 (드론업종 추가)



**즐거다! 배우다!  
주민자치센터 프로그램**

**대 상** 관내 주민  
**위 치** 평동로76번길 13, 평동 행정복지센터  
**과 목** 서예, 요가 등 9개 과목  
**신 청** 방문 접수(수시)

